

Nom : Prénom :

B AAC CS CE

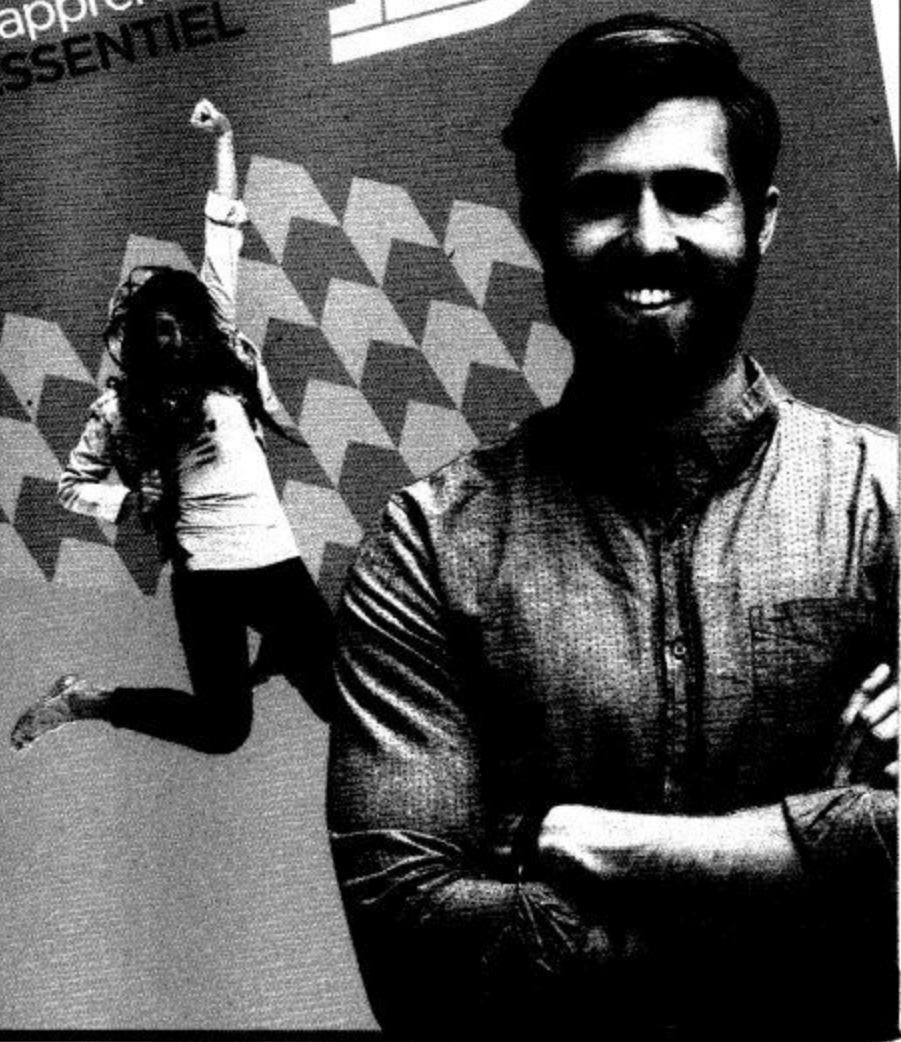
ENPC

Édition Nationale
du Permis de Conduire

Livret B

d'apprentissage
ESSENTIEL

AAC
CS-CE



PLANNING DE FORMATION

	Date	Heure	Durée	Observations	Formateur
1	/ /				
2	/ /				
3	/ /				
4	/ /				
5	/ /				
6	/ /				
7	/ /				
8	/ /				
9	/ /				
10	/ /				
11	/ /				
12	/ /				
13	/ /				
14	/ /				
15	/ /				
16	/ /				
17	/ /				
18	/ /				
19	/ /				
20	/ /				
21	/ /				
22	/ /				
23	/ /				
24	/ /				
25	/ /				

PLANNING DE FORMATION

	Date	Heure	Durée	Observations	Formateur
26	/ /				
27	/ /				
28	/ /				
29	/ /				
30	/ /				
31	/ /				
32	/ /				
33	/ /				
34	/ /				
35	/ /				
36	/ /				
37	/ /				
38	/ /				
39	/ /				
40	/ /				
41	/ /				
42	/ /				
43	/ /				
44	/ /				
45	/ /				
46	/ /				
47	/ /				
48	/ /				
49	/ /				
50	/ /				

C1

a Connaître les principaux organes et commandes du véhicule, effectuer des vérifications intérieures et extérieures.

b Entrer, s'installer au poste de conduite et en sortir.

c Tenir, tourner le volant et maintenir la trajectoire.

d Démarrer et s'arrêter.

e Doser l'accélération et le freinage à diverses allures.

f Utiliser la boîte de vitesses.

g Diriger la voiture en avant en ligne droite et en courbe en adaptant allure et trajectoire.

h Regarder autour de soi et avertir.

i Effectuer une marche arrière et un demi-tour en sécurité.

POURQUOI:
raisons

COMMENT:
procédures

RISQUES

INFLUENCES
exercées par la société, publique, travail,
de son entourage et de son mode de vie

AUTOÉVALUATION
(note de conscience)
PRESSIONS

MAÎTRISER LE MANIEMENT du véhicule dans un trafic faible ou nul.

C1a Connaître les principaux organes et commandes du véhicule, effectuer des vérifications intérieures et extérieures

- Connaître les principaux organes du véhicule :
moteur, transmission, freinage, direction, suspension, fusibles.
- Connaître les commandes du véhicule :
volant, pédales, levier de vitesses, frein à main.
- Connaître les différents témoins, indicateurs et commandes.
- Vérifier le fonctionnement des témoins, indicateurs et commandes (activer et désactiver l'airbag).
- Vérifier la propreté, le fonctionnement et l'état des différents systèmes d'éclairage, ainsi que la propreté et l'état des rétroviseurs.
- Vérifier l'état, l'usure et la pression des pneumatiques.

Mes impressions

.....

.....

.....

.....

.....

.....

.....

.....

.....

.....

.....

MAÎTRISER LE MANIEMENT du véhicule dans un trafic faible ou nul.

C3

- | | POURQUOI:
raison | COMMENT:
procédure | RISQUES | INFLUENCES
de son entourage et de son mode de vie | PRESSIONS
(amis, de conscience) | AUTOÉVALUATION
(évaluation par la société: publicité, travail...) |
|---|--|-----------------------|---------|--|------------------------------------|--|
| a | Évaluer et maintenir les distances de sécurité. | | | | | |
| b | Croiser, dépasser, être dépassé. | | | | | |
| c | Passer des virages et conduire en déclivité. | | | | | |
| d | Connaître les caractéristiques des autres usagers et savoir se comporter à leur égard avec respect et courtoisie. | | | | | |
| e | S'insérer, circuler et sortir d'une voie rapide. | | | | | |
| f | Conduire dans une file de véhicules et dans une circulation dense. | | | | | |
| g | Connaître les règles relatives à la circulation inter-files. Savoir la pratiquer dans les départements autorisés et si les conditions de sécurité et la situation d'apprentissage le permettent. | | | | | |
| h | Conduire quand l'adhérence et la visibilité sont réduites. | | | | | |
| i | Conduire à l'abord et dans la traversée d'ouvrages routiers tels que les tunnels, les ponts... | | | | | |

CIRCULER dans des conditions difficiles et partager la route avec les autres usagers.

CIRCULER dans des conditions difficiles et partager la route avec les autres usagers.

C3a Évaluer et maintenir les distances de sécurité.

- Comprendre l'importance des distances de sécurité latérales et longitudinales.
- Évaluer la distance longitudinale existant entre la voiture et celle qu'on suit ou qu'on précède.
- Évaluer les distances latérales en circulant, croisant ou dépassant.
- Calculer la distance minimale de sécurité en fonction de la vitesse.
- Respecter, de manière automatisée, les distances de sécurité.

Mes impressions

C4

	POURQUOI: raison	COMMENT: procédure	RISQUES de son entourage et de son mode de vie	INFLUENCES exercées par la société: publicité, travail...	PRESSIONS (prise de conscience)	AUTOÉVALUATION
a	Suivre un itinéraire de manière autonome.					
b	Préparer et effectuer un voyage longue distance en autonomie.					
c	Connaître les principaux facteurs de risque au volant et les recommandations à appliquer.					
d	Connaître les comportements à adopter en cas d'accident: protéger, alerter, secourir.					
e	Faire l'expérience des aides à la conduite du véhicule (régulateur, limiteur de vitesse, ABS, aides à la navigation...).					
f	Avoir des notions sur l'entretien, le dépannage et les situations d'urgence.					
g	Pratiquer l'écoconduite.					

PRATIQUER
une conduite autonome, sûre et économique.

PRATIQUER
une conduite autonome, sûre et économique.

Suivre un itinéraire de manière autonome.

C4a

- Connaître les différentes signalisations de direction.
- Lire et interpréter la signalisation de direction.
- Suivre l'itinéraire de manière autonome.
- Savoir modifier son itinéraire de façon autonome suite à des bouchons, travaux, etc.

Mes impressions
